



**BDM 24**

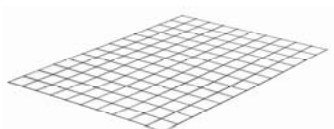
foglio barriera umidità multipliata in LDPE nero coprente da posarsi sotto il pannello allo scopo di creare una barriera all'umidità in risalita dal sottosuolo. Spess. mm 0,2; altezza rotolo mt.1 (aperto mt. 4); peso rotolo kg. 50;



**STR**

pannello isolante in polistirene estruso monostrato, di colore giallo. Misure 1250x600mm (m<sup>2</sup> 0,75) densità 33-35 kg/m<sup>3</sup>; resistenza compressione 300 kPa; assorbimento acqua <0,7%.

R<sub>D</sub> m·K/w 0,6; 0,9; 1,20; 1,5; 1,80; 2,20; 2,80; 3,35; 3,65. (in funzione dei diversi spessori in gamma, come da EN 1264)



**REZ**

pannelli in rete elettrosaldata zincata con funzione di supporto per apposite clips serie WRA (automatiche) o WTS (manuali); dimensione pannello mm. 2000 x 1000; diametro filo mm. 3; maglia mm. 100 x 100 oppure mm. 150 x150



**WRA 17/3**

clip in materiale plastico, permettono di fissare automaticamente il tubo alla rete REZ 10/10/3 mediante apposito utensile FGT 49 (in conto prestito)



**CPA 15/6**

cornice perimetrale In schiuma flessibile di polietilene, garantisce la dilatazione termica del massetto. Banda adesiva su tutto il lato posteriore per una posa più agevole con bandella di PE saldata per evitare ponti acustici dovuti all'infiltrazione di ca al di sotto del pannello isolante. Altezza mm. 150. Spessore mm. 6



**PE-Xa 17x2**

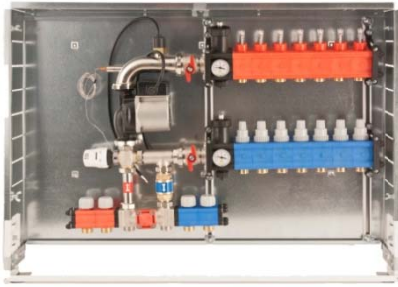
tubo in polietilene reticolato col metodo al perossido, dotato di barriera ossigeno evoH  
La materia prima utilizzata è polietilene ad alta densità (HDPE) 951 Kg/m<sup>3</sup>, Per effetto della materia prima utilizzata e del processo a perossidi, il materiale del nostro tubo presenta un grado di cristallizzazione inferiore che rende lo stesso più flessibile rispetto a quello della concorrenza. Il tubo viene reticolato immediatamente dopo l'uscita dalla testa di estrusione riscaldandolo con una radiazione ad infrarossi ad alta potenza e breve lunghezza d'onda con un grado >75%  
Certificazioni: IIP; CSTB; SKZ; IQNET; AENOR  
DIN EN 12318-2 (former DIN 16892) approvato anche in accordo a ASTM F876 / F877.



**PE-RT 17x2**

tubo in polietilene dotato di barriera ossigeno evoH  
Particolare tipo di estrusione che consente al tubo elevata malleabilità anche in inverno.  
Materia prima polietilene ad alta resistenza termica con barriera ossigeno evoH . Conforme a DIN EN ISO 22391. IIP n° 261 / 2011 – Rev. 0 certifica che il prodotto qui descritto è conforme alla norma indicata ed ai requisiti I.I.P. specificati nel regolamento generale e nelle regole particolari applicabili e valutati secondo le prescrizioni del documento Sincert RT06.

**SISTEMA N. 5  
CIVILE RETE 17  
DESCRIZIONE COMPONENTI**



**DUOFIX**

centralina a punto fisso da incasso per la regolazione **solo caldo** a punto fisso e la distribuzione a bassa e alta temp. composto da: Cassetta chiusura taglio cacciavite. Collettore B.T. 1" ¼ in poliammide rinforzata con fibra di vetro, termostattizzabile sul ritorno e con misuratori di portata regolabili. Collettore A.T. 2+2 vie da 1" in poliammide rinforzata con fibra di vetro, termostattizzabile sul ritorno. pozzetto per sonda mandata, termostato di sicurezza TCS 47; valvola 3 vie BUL 57 con comando termostatico a bulbo TCB 34, doppio by pass; valvola di non ritorno; n. 2 termometri TB12; n. 2 jolly sfogo; n. 2 **VALVOLE RIEMPIMENTO** una all'ingresso del collettore rosso di mandata ed una all'uscita del collettore blu di ritorno. Circolatore Grundfos a 3 velocità UPS 25/55 Low Energy;



**DUOKLIM SC**

centralina climatica da incasso per la regolazione **solo caldo** a punto scorrevole con sonda esterna e la distribuzione a bassa e alta temp. composta da:

Cassetta chiusura taglio cacciavite.

Collettore B.T. 1" ¼ poliammide rinforzata con fibra di vetro, termostattizzabile sul ritorno e con misuratori di portata regolabili. Collettore A.T. 2+2 vie da 1" in poliammide rinforzata con fibra di vetro, termostattizzabile sul ritorno.

Termostato di sicurezza TCS 47;

Valvola 3 vie motorizzata con servocomando **AXM117 (230 V)**

Doppio by pass;

Valvola di non ritorno;

n. 2 termometri TB12;

n. 2 jolly sfogo;

n. 2 valvole riempimento una all'ingresso del collettore rosso di mandata ed una all'uscita del collettore blu di ritorno.

Circolatore Grundfos a 3 velocità UPS 25/55 Low Energy;

**Compreso pacchetto regolazione solo caldo** consegnato separatamente

NRT 114 centralina

(da posizionarsi a muro; non necessita di cronotermostato in quanto è dotata anche di questa funzione)

EGT 301 sonda esterna

(da posizionarsi sul muro esterno della casa possibilmente a nord)

EGT 354 sonda mandata  
circolatore)

(da posizionarsi all'interno della DUOKLIM SC nel pozzetto sulla curva in acciaio dopo il

**SISTEMA N. 5  
CIVILE RETE 17  
DESCRIZIONE COMPONENTI**



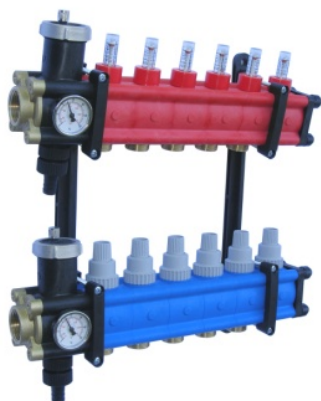
**CIM**

cassetta da incasso a porta unica filomuro per collettore, a porta unica (senza cornice) con zocchetto dotato di rete elettrosaldada per aggrappaggio intonaco. In lamiera di acciaio, verniciata, con guide mobili per il libero posizionamento del collettore. Paramalta in polionda. Regolabile in profondità da 110 fino a 150 mm. Serratura a taglio cacciavite. Idonea al contenimento dei collettori in gamma. Disponibile nelle seguenti larghezze cm 40, 50, 60, 70, 85, 100, 120, 130



**POLIEKO**

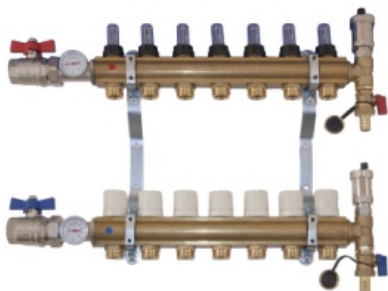
collettore modulare da 1" in poliammide rinforzata con fibra di vetro termostattizzabile sul ritorno, con visualizzatore istantaneo di portata, completo dei seguenti accessori: n. 2 termometri; gruppo sfogo/termometro; terminale con scarico; staffe.



**POLISWELL**

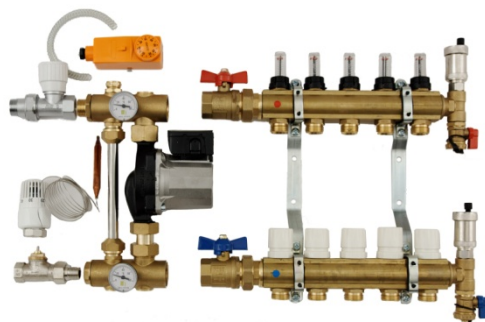
collettore modulare da 1"1/4 in poliammide rinforzata con fibra di vetro da con testata da 1" a comando manuale e termostattizzabile sul ritorno, con regolatore/visualizzatore istantaneo di portata, completo dei seguenti accessori: n. 2 termometri gruppo sfogo/termometro; terminale con scarico; staffe.

**SISTEMA N. 5  
CIVILE RETE 17  
DESCRIZIONE COMPONENTI**



**OTTOMATIC**

collettore in ottone pesante da 1" termostattizzabile sul ritorno, con visualizzatore istantaneo di portata, completo dei seguenti accessori: n. 2 valvole a sfera da 1" già montate, gruppo sfogo aria terminale con scarico; staffe; n. 2 termometri con relativi pozzetti



**OTTOFIX MONO**

gruppo di miscelazione e distribuzione **solo caldo** in Kit **da assemblare** da incasso per la regolazione a punto fisso e la distribuzione **solo a bassa temperatura** Composto da:

- **Gruppo di miscelazione** della serie UHM con regolazione termostatica con bulbo RPF34, detentore manuale, valvola termostatica dritta, by pass, circolatore Wilo serie Star RS, n. 2 termometri; termostato di sicurezza 20-90°C; 230V, 15A
- **Collettore b.t.** della serie OTTOMATIC in ottone pesante da 1" termostattizzabile sul ritorno, con visualizzatore istantaneo di portata l/h da 75 a 900, completo dei seguenti accessori: n. 2 valvole a sfera da 1" già montate; gruppo sfogo; terminale con scarico; staffe. Adattatori da ordinare separatamente. Testine applicabili tutte quelle della serie serie TEP
- **Cassetta** da incasso della serie CIM DUO a tutta porta senza zocchetto a tutta luce per una lavorazione più agevole, filomuro per collettore, in lamiera di acciaio, verniciata, con guide mobili per il libero posizionamento del collettore. Paramalta in polionda. Regolabile in profondità da 110 fino a 150 mm. Serratura a taglio cacciavite. Sportello a tutta porta senza cornice esterna per una miglior estetica e senza paratia sottostante.



**APX**

raccordi per il collegamento de i tubi in polietilene (PEX-a e PE-RT) ai collettori della gamma swell system



**RM**

raccordi per il collegamento de i tubi in multistrato ai collettori della gamma swell system. Ad uso termoarredi, ventilconvettori, deumidificatori ecc.



**TEP**

testina elettriche per il comando del singolo circuito tramite termostato ambiente; normalmente chiusa 230V; 4 fili (con switch di fine corsa per l'azionamento/spegnimento di un apparecchio elettrico supplementare (pompa, caldaia ecc.)



**TE 411**

termostato ambiente CF elettronico colore bianco dotato di: ampio display con icone grafiche abbinata ai tasti frontali per la scelta del modo di funzionamento. Scelta della visualizzazione in Celsius o Fahrenheit. Alimentazione con 2 stilo AA da 1,5V alcaline. Durata delle pile superiore a 4 anni, indicazione di carica insufficiente delle pile. Temperatura massima ambiente 45°C. Dimensioni mm. 135 x 83 x 21



**CP 18**

curva di sostegno a 90° in polyammide rinforzata con fibra di vetro. Antigraffio.



**CF 17**

clips fissatubo in nylon rinforzato con fibra di vetro al 50%, per fissare il tubo al pannello in caso di curvatura stretta o in caso di nocche danneggiate



**REZ 7/7/2**

rete elettrosaldata zincata e nervata. Diminuisce la formazione di fessure causate da differenze di temperatura ed impedisce il sorgere di sporgenze nei pavimenti. Dimensione pannello mm. 2000 x 1000; maglia mm. 70 x 70 x 2; confezione n. 20 fogli (m<sup>2</sup> 40). Il filo è dotato di zigrinatura per una miglior presa sul massetto in calcestruzzo.



**GDH 11**

giunto di dilatazione In schiuma flessibile di polietilene rossa, con biadesivo su ambo i lati, lungh. cm 200; h. cm 11,6; spess. cm 0,7; base cm 2,7 per incastro tra le nocche del pannello garantisce la dilatazione termica del massetto nelle porte. Necessario per aree superiori a 40mq.



**GC 19**

guaina corrugata pretagliata in polipropilene copolimero nero, dotato di corrugazione ortogonale all'asse longitudinale; ottima flessibilità anche alle basse temperature. Autoestinguento a norma UL 94; classe V2  
Pretagliata in senso longitudinale per consentire l'applicazione sul tubo già posato.  
Da posarsi in corrispondenza di GDH 11



**LA 45**

liquido additivo per il massetto in calcestruzzo, base di un nuovo monomero: il poliglicoletere metacrilato. Studiato per diminuire l'acqua d'impasto, migliora la fluidità dal calcestruzzo; favorisce un'ottima conservazione della lavorabilità senza ritardare lo sviluppo delle resistenze meccaniche. Dose consigliata: 1% sul peso del cemento utilizzato



**SWC 30**

liquido protettivo per l'impianto radiante. Composizione bilanciata di inibitori di corrosione con azione antincrostante, genera inoltre un effetto risanante nei confronti di depositi di calcare o di tipo biotico, ed anche verso residui di corrosione eventualmente presenti nell'impianto. Genera inoltre un effetto algostatico in grado di prevenire la formazione di alghe muffe e batteri. Compatibile con tutti i metalli e materiali plastici elastomerici. Biodegradabile. Dosaggio 1 Kg. Ogni 200 litri di acqua dell'impianto.