

**SISTEMA N. 8
BIOBUGNATO 17
DESCRIZIONE COMPONENTI**



BB

pannello bugnato termoformato, accoppiato a sughero bruno naturale. Passo 5 con passaggi laterali, accoppiato a sughero naturale bruno

dimensione pannello mm. 1050 x 550 altezze disponibili in mm.:

20 (40 con bugna); 30 (50 con bugna); 40 (60 con bugna); 50 (70 con bugna)



CPA BIO 14/5

cornice perimetrale biologica di altezza pari a circa 14 cm composta da fibre vegetali di Kenaf, intrecciate e compattate con procedimento meccanico di agugliatura senza l'aggiunta di additivi chimici. Il prodotto è accoppiato superiormente ad un film in polietilene con funzione protettiva nei confronti delle sottostanti fibre vegetali. Il Kenaf è una pianta appartenente alla famiglia delle malvacee e derivante da coltivazioni che non richiedono l'uso di pesticidi ed erbicidi. Gli scarti del processo di estrazione della fibra sono riutilizzati come foraggio e come combustibili ecologici. Da posizionare con il film trasparente a vista



PE-Xa 17x2

tubo in polietilene reticolato col metodo al perossido, dotato di barriera ossigeno evoH

La materia prima utilizzata è polietilene ad alta densità (HDPE) 951 Kg/m³, Per effetto della materia prima utilizzata e del processo a perossidi, il materiale del nostro tubo presenta un grado di cristallizzazione inferiore che rende lo stesso più flessibile rispetto a quello della concorrenza. Il tubo viene reticolato immediatamente dopo l'uscita dalla testa di estrusione riscaldandolo con una radiazione ad infrarossi ad alta potenza e breve lunghezza d'onda con un grado >75%

Certificazioni: IIP; CSTB; SKZ; IQNET; AENOR

DIN EN 12318-2 (former DIN 16892) approvato anche in accordo a ASTM F876 / F877.

**SISTEMA N. 8
BIOBUGNATO 17
DESCRIZIONE COMPONENTI**

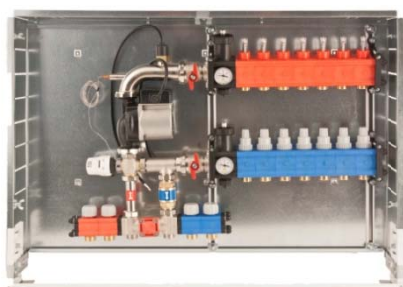


PE-RT 17x2

tubo in polietilene dotato di barriera ossigeno evoH

Particolare tipo di estrusione che consente al tubo elevata malleabilità anche in inverno.

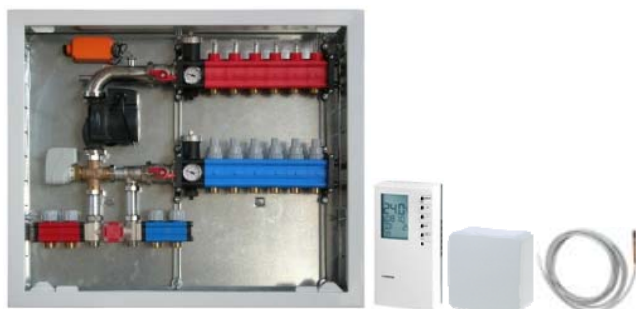
Materia prima polietilene ad alta resistenza termica con barriera ossigeno evoH. Conforme a DIN EN ISO 22391. IIP n° 261 / 2011 – Rev. 0 certifica che il prodotto qui descritto è conforme alla norma indicata ed ai requisiti I.I.P. specificati nel regolamento generale e nelle regole particolari applicabili e valutati secondo le prescrizioni del documento Sincert RT06.



DUOFIX

centralina a punto fisso da incasso per la regolazione **solo caldo** a punto fisso e la distribuzione a bassa e alta temp.

composto da: Cassetta chiusura taglio cacciavite. Collettore B.T. 1" ¼ in poliammide rinforzata con fibra di vetro, termostattizzabile sul ritorno e con misuratori di portata regolabili. Collettore A.T. 2+2 vie da 1" in poliammide rinforzata con fibra di vetro, termostattizzabile sul ritorno. pozzetto per sonda mandata, termostato di sicurezza TCS 47; valvola 3 vie BUL 57 con comando termostatico a bulbo TCB 34, doppio by pass; valvola di non ritorno; n. 2 termometri TB12; n. 2 jolly sfogo; n. 2 **VALVOLE RIEMPIMENTO** una all'ingresso del collettore rosso di mandata ed una all'uscita del collettore blu di ritorno. Circolatore Grundfos a 3 velocità UPS 25/55 Low Energy;



DUOKLIM SC

centralina climatica da incasso per la regolazione **solo caldo** a punto scorrevole con sonda esterna e la distribuzione a bassa e alta temp. composta da:

Cassetta chiusura taglio cacciavite.

Collettore B.T. 1" ¼ poliammide rinforzata con fibra di vetro, termostattizzabile sul ritorno e con misuratori di portata regolabili. Collettore A.T. 2+2 vie da 1" in poliammide rinforzata con fibra di vetro, termostattizzabile sul ritorno.

**SISTEMA N. 8
BIOBUGNATO 17
DESCRIZIONE COMPONENTI**



Termostato di sicurezza TCS 47;
Valvola 3 vie motorizzata con servocomando **AXM117 (230 V)**
Doppio by pass;
Valvola di non ritorno;
n. 2 termometri TB12;
n. 2 jolly sfogo;
n. 2 valvole riempimento una all'ingresso del collettore rosso di mandata ed una all'uscita del collettore blu di ritorno.
Circolatore Grundfos a 3 velocità UPS 25/55 Low Energy;
Compreso pacchetto regolazione solo caldo consegnato separatamente
NRT 114 centralina (da posizionarsi a muro; non necessita di cronotermostato in quanto è dotata anche di questa funzione)
EGT 301 sonda esterna (da posizionarsi sul muro esterno della casa possibilmente a nord)
EGT 354 sonda mandata (da posizionarsi all'interno della DUOKLIM **SC** nel pozzetto sulla curva in acciaio dopo il circolatore)



CIM

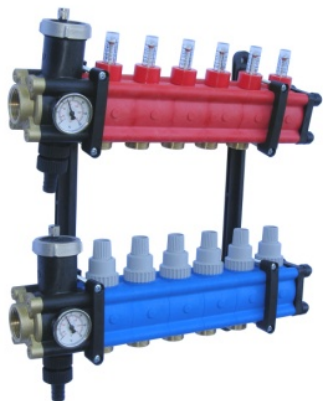
cassetta da incasso a porta unica filomuro per collettore, a porta unica (senza cornice) con zocchetto dotato di rete elettrosaldata per aggrappaggio intonaco. In lamiera di acciaio, verniciata, con guide mobili per il libero posizionamento del collettore. Paramalta in polionda. Regolabile in profondità da 110 fino a 150 mm. Serratura a taglio cacciavite. Idonea al contenimento dei collettori in gamma. Disponibile nelle seguenti larghezze cm 40, 50, 60, 70, 85, 100, 120, 130



POLIEKO

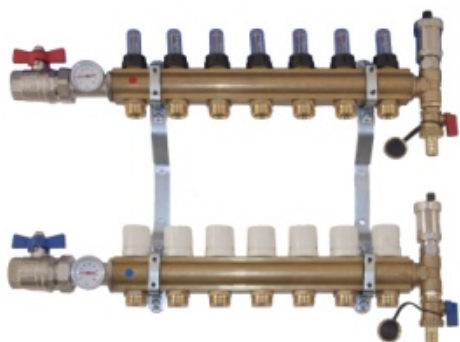
collettore modulare da 1" in poliammide rinforzata con fibra di vetro termostattizzabile sul ritorno, con visualizzatore istantaneo di portata, completo dei seguenti accessori: n. 2 termometri; gruppo sfogo/termometro; terminale con scarico; staffe.

**SISTEMA N. 8
BIOBUGNATO 17
DESCRIZIONE COMPONENTI**



POLISWELL

collettore modulare da 1"1/4 in poliammide rinforzata con fibra di vetro da con testata da 1" a comando manuale e termostattizzabile sul ritorno, con regolatore/visualizzatore istantaneo di portata, completo dei seguenti accessori: n. 2 termometri gruppo sfogo/termometro; terminale con scarico; staffe.



OTTOMATIC

collettore in ottone pesante da 1" termostattizzabile sul ritorno, con visualizzatore istantaneo di portata, completo dei seguenti accessori: n. 2 valvole a sfera da 1" già montate, gruppo sfogo aria terminale con scarico; staffe; n. 2 termometri con relativi pozzetti



OTTOFIX MONO

gruppo di miscelazione e distribuzione **solo caldo** in Kit **da assemblare** da incasso per la regolazione a punto fisso e la distribuzione **solo a bassa temperatura** Composto da:

- **Gruppo di miscelazione** della serie UHM con regolazione termostatica con bulbo RPF34, detentore manuale, valvola termostatica dritta, by pass, circolatore Wilo serie Star RS, n. 2 termometri; termostato di sicurezza 20-90°C; 230V, 15A
- **Collettore b.t.** della serie OTTOMATIC in ottone pesante da 1" termostattizzabile sul ritorno, con visualizzatore istantaneo di portata l/h da 75 a 900, completo dei seguenti accessori: n. 2 valvole a sfera da 1" già montate; gruppo sfogo; terminale con scarico; staffe. Adattatori da ordinare separatamente. Testine applicabili tutte quelle della serie serie TEP
- **Cassetta** da incasso della serie CIM DUO a tutta porta senza zocchetto a tutta luce per una lavorazione più agevole, filomuro per collettore, in lamiera di acciaio, verniciata, con guide mobili per il libero posizionamento del collettore. Paramalta in polionda. Regolabile in profondità da 110 fino a 150 mm. Serratura a taglio cacciavite. Sportello a tutta porta senza cornice esterna per una miglior estetica e senza paratia sottostante.



APX

raccordi per il collegamento de i tubi in polietilene (PEX-a e PE-RT) ai collettori della gamma swell system



RM

raccordi per il collegamento de i tubi in multistrato ai collettori della gamma swell system. Ad uso termoarredi, ventilconvettori, deumidificatori ecc.



TEP

testina elettriche per il comando del singolo circuito tramite termostato ambiente; normalmente chiusa 230V; 4 fili (con switch di fine corsa per l'azionamento/spengimento di un apparecchio elettrico supplementare (pompa, caldaia ecc.)

**SISTEMA N. 8
BIOBUGNATO 17
DESCRIZIONE COMPONENTI**



TE 411

termostato ambiente CF elettronico colore bianco dotato di: ampio display con icone grafiche abbinata ai tasti frontali per la scelta del modo di funzionamento. Scelta della visualizzazione in Celsius o Fahrenheit. Alimentazione con 2 stilo AA da 1,5V alcaline. Durata delle pile superiore a 4 anni, indicazione di carica insufficiente delle pile. Temperatura massima ambiente 45°C. Dimensioni mm. 135 x 83 x 21



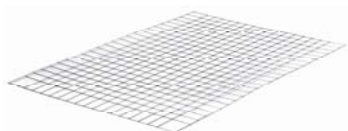
CP 18

curva di sostegno a 90° in polyammide rinforzata con fibra di vetro. Antigraffio.



CF 17

clips fissatubo in nylon rinforzato con fibra di vetro al 50%, per fissare il tubo al pannello in caso di curvatura stretta o in caso di nocche danneggiate



REZ 7/7/2

rete elettrosaldata zincata e nervata. Diminuisce la formazione di fessure causate da differenze di temperatura ed impedisce il sorgere di sporgenze nei pavimenti. Dimensione pannello mm. 2000 x 1000; maglia mm. 70 x 70 x 2; confezione n. 20 fogli (m² 40). Il filo è dotato di zigrinatura per una miglior presa sul massetto in calcestruzzo.

**SISTEMA N. 8
BIOBUGNATO 17
DESCRIZIONE COMPONENTI**



GDH 11

giunto di dilatazione In schiuma flessibile di polietilene rossa, con biadesivo su ambo i lati, lungh. cm 200; h. cm 11,6; spess. cm 0,7; base cm 2,7 per incastro tra le nocche del pannello garantisce la dilatazione termica del massetto nelle porte. Necessario per aree superiori a 40mq.



GC 19

guaina corrugata pretagliata in polipropilene copolimero nero, dotato di corrugazione ortogonale all'asse longitudinale; ottima flessibilità anche alle basse temperature. Autoestinguente a norma UL 94; classe V2
Pretagliata in senso longitudinale per consentire l'applicazione sul tubo già posato.
Da posarsi in corrispondenza di GDH 11



LA 45

liquido additivo per il massetto in calcestruzzo, base di un nuovo monomero: il poliglicoletere metacrilato. Studiato per diminuire l'acqua d'impasto, migliora la fluidità dal calcestruzzo; favorisce un'ottima conservazione della lavorabilità senza ritardare lo sviluppo delle resistenze meccaniche. Dose consigliata: 1% sul peso del cemento utilizzato



SWC 30

liquido protettivo per l'impianto radiante. Composizione bilanciata di inibitori di corrosione con azione antincrostante, genera inoltre un effetto risanante nei confronti di depositi di calcare o di tipo biotico, ed anche verso residui di corrosione eventualmente presenti nell'impianto. Genera inoltre un effetto algostatico in grado di prevenire la formazione di alghe muffe e batteri. Compatibile con tutti i metalli e materiali plastici elastomerici. Biodegradabile. Dosaggio 1 Kg. Ogni 200 litri di acqua dell'impianto.